



まあ、いっぺん来てみ〜だ。
自然と、癒やしと、彩のまち

上 勝

KAMIKATSU

観光ガイドブック



the most beautiful
villages
in japan

「日本で最も美しい村」
連合に加盟しています

上勝町ってどんな町？

日本の棚田百選に選ばれた桜原の棚田や、千年の森づくりをしている高丸山、水苔が群生する山犬嶽など日本の原風景ともいえる豊かな自然に恵まれています。

‘葉っぱビジネス’で有名な元気なおばあちゃんたちはもちろん、老若男女問わず生き生きと元気に暮らしているのが町の自慢です。

-  最高峰は・・・
標高**1,439m**の高丸山
-  面積は・・・
109.63 km²、内 **88%**が山林
-  標高**100m～700m**の間に
大小**55**の集落が点在
-  人口約**1,400**人
四国一小さな町

上勝町の取り組み

葉っぱビジネス (彩事業)

高齢者や女性に居場所と出番づくり



彩 (いろどり) とは町を代表する特産品のひとつで、料理のつまモノのブランド名。季節の葉や花、山菜などを、栽培・出荷・販売。高齢者がパソコンを使って生き生きと働ける仕組みづくりがビジネスモデルとして全国から注目されています。

ゼロ・ウェイスト (ごみゼロ) 宣言

混ぜれば「ごみ」、分ければ「資源」



ゼロ・ウェイストとは、無駄・ごみ・浪費をなくするという意味で、「ごみをどう処理するか」ではなく「ごみを生み出さない」社会を目指す考え方。町のごみをゼロにすることを決意し、地域資源を活用した「ごみを出さない」仕組みづくり、人づくりを行っている。

バイオマス事業

森林の有効利用で好循環するまちづくり



環境をキーワードに、バイオマス等未活用エネルギーの積極的な利用・啓発に努めている。町の第3セクター、月ヶ谷温泉に木質チップボイラーを導入し、町の間伐材等の未利用木材を暖房設備や温泉の燃料として利用している。

CONTENTS

- 03 観る
棚田、山、溪谷など
- 09 食べる
町のグルメを堪能
- 11 泊まる
旅館、農家民宿など
- 13 買う
上勝の特産品
- 15 体験
各種体験プログラム
- 17 観光マップ



上勝町は平成30年6月15日にSDGs 未来都市に選定されました

上勝町は「日本で最も美しい村」連合に加盟しています。



NPO法人「日本で最も美しい村」連合とは近年、日本では市町村合併が進み、小さくても素晴らしい資源を持つ村の存続や、美しい景観の保護が難しくなっています。「日本で最も美しい村」連合では、失ったら二度と取り戻せない、そんな日本の農山村の景観や環境・文化を守る活動をしています。(「日本で最も美しい村」連合は「世界で最も美しい村」連合会に加盟しています。)

観る
食べる
泊まる
買う
体験

棚田

かしはら
檜原の棚田 MAP F-7 4

檜原の棚田は、平成11年「日本の棚田百選」に認定され、平成22年には徳島県で初めて「国の重要文化的景観」に認定されました。棚田は標高500m～700mの間に分布しており、あぜの形状は非線形の曲線で、山の等高線があぜの形状に映し出されています。檜原の棚田の美しさは「あぜの曲線」「あぜの段」「田畑の小さな面積」が重要な要素となっています。



やえじり
八重地の棚田 MAP D-8

2002年、曲線型ほ場整備が完成。棚田保全を重視して、曲線の自然の形（原型）を残しています。八重地集落は「日本の里100選」に選定されています。



いちじう
市宇の棚田 MAP E-8

標高約600m。米以外にもソバを栽培しており、ソバの花が咲く季節になると美しい花畑になります。棚田を見下ろせる場所には「天上の泉」があります。



たののの
田野々の棚田 MAP F-8

棚田と生活の営みが美しい里山の棚田風景となっています。また「上勝晩茶」の発祥の地として有名で、集落は「かおり風景100選」にも選ばれました。



のじり
野尻の棚田 MAP F-7

野尻谷川の両岸に広がる壮大な棚田。八重地を水源として約260年前に敷かれた水路が、今もなお使われており、昔ながらの形状が残されています。

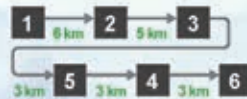


ふどの
府殿の棚田 MAP F-6

棚田の規模は比較的大きく、山の斜面に沿って棚田が積み上げられており、休耕田も少なく管理されているため、四季の美しい棚田風景を見せています。

お勧めコース

八重地出発コース



野尻出発コース



中型の車はこちらのコースをお勧めします。

！道幅が狭いです。運転には十分に気を付けてお越しください。



小さな山を旅しよう

自然

高丸山



殿川内溪谷 綾瀬



たかまるやま
高丸山 MAP B,C-7

勝浦川の上流、那賀町(旧木沢村)と上勝町の境にある標高1,439mの山です。中腹(1,000m以上)はブナの自然林に被われています。登山口にある千年の森広場には駐車場、トイレ、案内板を完備。

高丸山のブナ林は、典型的な太平洋側のブナ・スズカケ群落になります。勝浦郡はもとより県下においてきわめて貴重な群落です。



▲高丸山千年の森駐車場・広場



山犬嶽の水苔



やまいぬだけ
山犬嶽 MAP E-6

標高997m。巨石群と水苔など、まるごと自然の聖域。落葉原生林の中のミニ四国八十八ヶ所の石仏も見どころの一つ。南方の眺望がすばらしく、落葉原生林を眼下に見ることができ、秋の紅葉の頃がおすすめです。

案内マップもあります!



登山をお考えの方は
こちらの注意事項を
ご覧下さい。

上勝町公式HP / 山犬嶽

<http://www.kamikatsu.jp/kankou/mirufspot/>

とのかもうち けいこく
殿川内溪谷
MAP D-5



スーパー林道の起点より約6km付近から見どころが広がっている。勝浦川の上流部で、アメゴの渓流釣りのポイントも多い清流の溪谷です。溪谷の両岸には広葉樹が茂り、四季折々の楽しみ方ができます。中部山溪谷立自然公園として指定されています。

つるざさん
剣山スーパー林道 MAP G-6

全長87.7kmの日本一長い林道。役場のほど近くに、スーパー林道の起点があり、春夏は木々の緑を、秋には山一面を赤や黄色に染める紅葉を楽しむことができます。道路未舗装の部分もあり、オフロードバイクや四輪駆動車に乗って多くのファンが訪れます。



とくしま林道ナビ
<https://rindonavi.com/>

ひゃっけんたき
百間滝 MAP E-5

スーパー林道起点より勝浦川上流に向かって約5kmの地点に遊歩道入口があります。落差約30m。滝壺まで遊歩道が続いており、流れる滝の姿を仰ぎ見ることができます。



おんぶち めんぶち
雄淵と雌淵 MAP I-3

雄淵は滝壺の前だけがぼっかりと空いていて、水の流れ落ちる音が響いています。雌淵は雄淵の少し下流にあり、町道から眺めることができます。

あまどま
天泊りの淵 MAP H-7

滝の落差10m弱で大きな滝壺が特徴。巨岩を貫くように刻まれた水の道筋がなかなかの迫力。

5 ⚠️ 登山口の駐車場には限りがあります。約2km手前の駐車場より徒歩での移動をお願いします。

弘法大師ゆかりの地



月頂山 宝珠院 慈眼寺 MAP I-2

四国霊場20番札所鶴林寺の奥の院、四国別格霊場3番札所。お寺の周辺の自然美は桜、ツツジ、紅葉の名所として四国巡礼者が絶えません。

かんじょうがき 灌頂ヶ滝 MAP I-2

灌頂ヶ滝は慈眼寺への道中にあり、かつて弘法大師が修行したと伝えられています。

落差約80m。晴天の朝日を受けて水が虹となって降り注ぐ様子は荘厳で神秘的。

▼弘法大師が発見したと言われ、全長100mほどの洞窟をロウソクを頼りに巡る体験ができます。洞窟の中には、阿弥陀三尊・不動明王・香賀菩薩などに見える鐘乳石があり、さらに奥に進むと広い空間が広がっています。



六禅定修行

- 上勝町大字正木字灌頂瀧 1 8
- 0885-45-0044 ☎ 0885-45-0161
- 4月1日～10月末日まで
- ※お歳(8月13日～15日)と悪天候時は休み、8:00～14:00
- 案内料金5,000円 1名1,000円(予約者のみ、お問い合わせ下さい。)
- 案内人が都合つかない日はお受けできません。

弘法大師由来の温泉

つきがたに 月ヶ谷温泉 関連9p, 11p, 13p MAP H-7

勝浦川に臨む町唯一の温泉旅館。弘法大師が霊山月ヶ谷の岩場で修行をしたといわれています。

- 上勝町大字福原字平間 7 1-1
- 0885-46-0203 ☎ 0885-46-0100
- 10:00～20:00 / 定休日：不定期(HPで確認下さい)
- 大人(中学生含む)650円 / 小人(3歳以上)350円



岩風呂 偶数日：男性
奇数日：女性

一風変わった言い伝え



あきば 秋葉神社 MAP F-7

旧暦7月26日の秋葉神社の夏まつりの夜、神社境内から東の橋湾方面に、一夜に三度月が上がったと伝わっています。

よしがひら 吉ヶ平の岩屋 MAP H-9

巨大な2つの岩の岩屋。岩屋の中には2つ洞があり、ここで戦い共に死んだ狸師と熊を祀ったのだといわれています。またその奥には弘法大師が呼び寄せ大雨を降させたという神、善如龍王があります。



山犬巖堂山口より
徒歩約5分です。

町の四季を彩る花々

びしゅうこ 美愁湖の桜 正木ダム公園 MAP I-5

正木ダム湖は別名「美愁湖」と呼ばれており、カヤックや釣りが楽しめます。正木ダム公園は春には桜が咲きほこり、秋には湖面に映る紅葉が美しく観光スポットとしても人気です。

観覧時期 3月下旬～4月上旬頃

落合千本つつじ園 MAP G-7

山の側斜面を利用し、1,000本以上のツツジが植えられています。上勝町役場駐車場から見るができます。

観覧時期 4月下旬～5月上旬頃

十月桜 MAP H-7

年2回花を咲かせる珍しい桜です。月ヶ谷温泉の川向い周辺に多くみられます。

観覧時期 4月上旬、10月～12月頃



さんが さと 山河の里(オープンガーデン) MAP I-4

個人のお庭を無料で開放されています。四季折々の花々が丁寧に管理され、来る人を楽しませてくれます。マナーを守ってお庭を賞賞して下さい。

■ 上勝町大字正木字中津 6

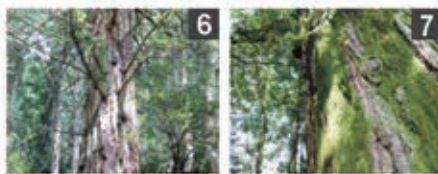
いろいろ公園 MAP H-4

上勝町診療所周辺に200本を超える桜の名所があります。

観覧時期 3月下旬～4月上旬

■ 上勝町大字正木字西浦 111 周辺

貴重な大樹を見に行こう!



センペルセコイヤ MAP D-8

化石の木ともいわれ、地球変動期以前の植物で絶滅を免れ現存しているもので、全国的にみてもこのような大木は稀であるそうです。

久保の大杉 MAP F-7

高さ60m、周囲8.8m、樹齢1,000年以上の郡内随一の巨木です。地域では杉神として畏敬されています。

古人の暮らに想いを馳せ



よしなりずいどう 吉成隧道 MAP G-10

この周辺の杉林はかつて棚田でした。その棚田に水を送るために作られた石積みトンネルです。全長およそ30m。


よしなり 吉成の石積み MAP G-10

大小様々な石を組み合わせた「野面積み」という工法で作られています。


食べる

町のグルメを堪能



つきがたにおんせん
月ヶ谷温泉  宴会送迎バスあり
 ※要予約 **開通 7p、11p、13p**
 料理長が腕をふるう料理は、見た目も味も逸品。MAP H-7
 あめごや鮎料理といった、山・川の幸が盛りだくさん。
メニュー 各種定食、軽食、宴会料理 他
 上勝町大字福原字平間 71-1 ☎0885-46-0203
 11:30 ~ 14:00 / 16:30 ~ 19:30(L.O) /
 20:30 CLOSE
 定休日：不定期 (HP でご確認ください)




せせらぎ食堂 MAP H-7 
 地元のおっちゃんたちが杉を切り、建てた小屋
 で、せせらぎの音を聞き、緑をめぐる。ランチや飲
 み物、お菓子などを楽しみ、のんびりしませんか。
メニュー おうちシウマイなどのメインと
 新鮮な野菜や山菜を使った定食、コーヒー他
 上勝町大字旭字丸山 20-1 ☎050-3438-8310
 11:30~15:00(L.O) / 定休日：月~木



カフェ ポールスター
cafe polestar MAP H-7 
 地元野菜にこだわった定食や、こだわりのオリジナ
 ルブレンド珈琲、デザートをご用意しております。
メニュー ランチ、珈琲、デザート 他
 上勝町大字福原字平間 32-1 ☎0885-46-0338
 11:00 ~ 17:00(L.O16:30)
 定休日：毎週木・金・毎月第一月曜日
 ※臨時休業等あり、SNS 等で営業情報チェックしてください。



とんぷく
TONPUKU MAP H-7 
 季節の果実と野菜、野草や山の木々でつくられ
 たクラフトアイスクリーム/ジェラートがあら
 います。フレーバーは、8種類ほどあります。
メニュー ジェラート 他
 TONPUKU.JP
 上勝町大字福原字平間 62
 平日 13:00 ~ 17:00 / 土日祝 12:00 ~ 17:00
 定休日：月・金・その他不定休
 ※営業日や最新情報は QR コードよりご確認ください。



PERTORNARE MAP H-7

ベルトナール **開通 11p**
 古民家を改装した、落ち着いたある隠れ家レストラン。
 四季折々の地元食材を使ったイタリア料理を提供
 いたします。



メニュー ランチ、ディナー、コース料理
 上勝町大字福原字古川 71 ☎080-3165-7153
 ランチ 土・日・月 12:00 ~ 15:00(L.O13:00)
 ディナー 水・木・金・土・日 18:00 ~ 22:00(L.O21:00)
 (パルタイム L.O23:00) ※前日までの完全予約制
 定休日：火曜 その他不定休



RISE & WIN Brewing Co. MAP I-4

ライズ アンド ウィン ブルーイング カンパニー **開通 14p**
BBQ & General Store
 上勝の食材を使用したカジュアルな料理の提
 供を始め、量り売りやクラフトビール、お土産
 の販売も。



メニュー 各種クラフトビール、ゆこうソーダ、ブルドボーク 他
 上勝町大字正木字平間 237-2 ☎0885-45-0688
 水~金 10:00 ~ 16:00 / 土・日・祝 9:00 ~ 16:00
 定休日：月曜・火曜・第一水曜日



喫茶いくみ MAP F-5

阿波尾鶏をコトコト煮込んだ少し辛口のカレーがイチオシ！
 少人数制のキャンプ場の「いくみキャンプ場」をオープンしました。

メニュー 阿波尾鶏の煮込みカレー、
 上勝喫茶使用のチャイ「ばんチャイ」他

上勝町大字生実字谷口 12
 12:00 ~ 15:00 / 定休日：月~金 ※ホームページで要確認



彩の里 MAP H-7

町内の地理に詳しいので、観光の相談もできます。
 気軽にお立ち寄りください。

メニュー うどん・中華そば・親子丼・焼き鳥 他

上勝町大字福原字川北 104 ☎吉平さん 090-2783-2933
 10:00 ~ 18:00 / 営業時は入口にのれんを下げています。
 定休日：木曜日



Restaurant & Bar IRORI

山奥の古民家を改装した Bar IRORI。2022 年
 には敷地内にどぶろく酒蔵を開業。Jazz や
 Rock が流れる店には、地元住民が集い、町内
 外の人々の交流拠点です。



メニュー ドリンク：自家製どぶろく、カクテル、ウイスキー他
 上勝町大字福原字庵ノ谷 27 ☎090-2789-8577
 Bar 毎週金・土 18:00 ~ 23:30(L.O)



ホテル WHY MAP H-5



ご宿泊を通じてゼロ・ウェスト・スタディツアーへの参加や、分別体験が出来ます。

■ 上勝町大字福原字下日浦7-2 ■ 070-2616-9012
 9:00～17:00(チェックイン15:00～16:30 チェックアウト10:30)
 定休日: 第1火曜日・年末年始 ■ 17,600円～(1名様1泊朝食付)

つきがたに 月ヶ谷温泉・バンガロー MAP H-7



ファミリーやグループでのご利用に最適です。冷暖房完備でオールシーズン快適にご利用いただけます。木のぬくもりで、癒やしのひとときを。

■ 上勝町大字福原字平間71-1 ■ 0885-46-0203
 定休日: 不定期(HPでご確認下さい)
 ¥ 14,400円～(1名様1泊2食付)
 ■ 2名様から受付/定員4名(最大6名可)

ベルトナーレ PERTORNARE MAP H-7 (関連10p)



静かな別荘のような場所でゆっくり料理とお酒を楽しめます。お店母屋の2階1部屋に宿泊出来ます。

■ 上勝町大字福原字古川71番地
 ■ 090-7627-4455 / 定休日: 火曜・その他
 ¥ 平日1～2名: 29,700円 / 3～4名: 26,400円(1泊2食付)
 週末1～2名: 31,900円 / 3～4名: 28,600円(1泊2食付)
 ■ 要予約/1日1組(4名様)チェックイン15:00～20:00/チェックアウト翌日10:30

つきがたに 月ヶ谷温泉・月の宿 MAP H-7 (関連7p, 9p, 13p)



旬の食材を使った料理と天然温泉でおもてなしをいたします。お部屋には地元の木材と壁には珪藻土を使用しています。

■ 上勝町大字福原字平間71-1 ■ 0885-46-0203
 定休日: 不定期(HPでご確認下さい)
 ¥ 14,400円～(1名様1泊2食付)

月ヶ谷温泉村 キャンプ場 パンゲアフィールド MAP H-7 (関連15p)



勝浦川清流の畔で、自然を満喫できるキャンプサイト! コテージは木のぬくもりが感じられるログハウス調のお部屋です。

■ (同) パンゲア 上勝町大字福原字北4
 ■ 0885-46-0345
 ◆ オートキャンプサイト 3,850円～(一区間)
 ◆ コテージ 4,400円～(お一人様)
 時期により料金が異なります。

カミカツ ローリング ルーム KAMIKATZ Rolling Room MAP 1-4



心のままに自然と繋がる、一日一組限定の貸し切りグランピング宿泊施設。ゼロ・ウェストなクラフトビールとオーガニックライフを提供する「RISE&WIN Brewing Co.」が運営。

■ 上勝町大字正木字平間237-2 ■ 0885-45-0688
 ¥ 14,300円(1名様1泊朝食付)～18,800円(1名様1泊朝食・夕食付)～
 ■ ペット同伴可(部屋の指定あり)
 ■ 水・木・金 10:00～16:00 / 土日祝 9:00～16:00
 (15:00～17:00チェックイン 翌日10:00チェックアウト)

やまにし 山西旅館 MAP F-8



創業明治30年から4代続く老舗旅館。千年の森ふれあい館の向かいにあり、町民の集いの場として利用されている地元に愛される旅館です。

■ 上勝町大字旭字中村54-1 ■ 0885-46-0005
 ¥ 7,300円(1名様1泊2食付) / 宿泊人数10人

民宿 庭桜 MAP D-8



「気分よし ほっこり見上げる庭桜」山里的静かな民宿でゆっくりとお過ごしいただけます。

■ 上勝町大字旭字八重地6-3 ■ 090-2626-8384 ■ 通年
 ¥ 6,000円(1名様1泊2食付き) 4,000円(1名様宿泊のみ)
 ■ 要予約(予約は宿泊日の3日前まで) / 収容人数5人

農家民宿 花びより MAP F-8



旬の食材を活かした手作り定食でおもてなし。(コーヒー付き) ブログ更新中!!

■ 体験 農業体験等
 ■ 上勝町大字旭字中村116 ■ 0885-33-1837 ■ 通年
 ¥ 5,500円(1名様1泊2食付/体験料込)
 4,500円(1名様宿泊のみ/体験料込)
 3,000円(日帰り体験/収穫した農作物は持ち帰れます)
 ■ 要予約(予約は宿泊日の3日前まで) / 収容人数8人

農家民宿 里がえり MAP E-8



休業中
 標高630mに位置し、民宿の下には美しい「市宇の棚田」が広がっています。夕食は上勝の郷土料理。

■ 体験 そば打ち、豆腐作り、草履作り等
 ■ 上勝町大字旭字薬利27-2 ■ 0885-46-0293
 ■ 3月～11月
 ¥ 5,000円(1名様1泊料理体験2食付) ※農作業体験は別途
 ■ 要予約(予約は宿泊日の3日前まで) / 収容人数5人

がっこう 山の楽校・自然の宿あさひ MAP F-8 (関連16p)



廃校を利用した体験型宿泊施設。林間学校やサークルの合宿等にもご利用いただけます。食材等の持ち込みOK。パーベキュー施設有り。

■ 上勝町大字旭字中村72 ■ 0885-46-0249
 ■ 宿泊料金はお問い合わせください。
 ■ 収容人数50人(1階4室、2階2室)

かみかつえいど 上勝笑井戸 MAP F-6



田舎裏を囲んで食事ができる自炊型宿泊施設です。かまどご飯や、薪で沸かす風呂など昭和の暮らしが体験出来ます。

■ 上勝町大字生実字上野82-1 ■ 0885-42-4655
 ¥ 5,000円(1名様宿泊のみ 食事持ち込み可、小学生3,000円、幼児無料)
 10,000円(1名様2食付 小学生6,000円、幼児無料)
 ■ 要予約(予約は宿泊日3日前まで)

農家民宿 山挨拶 MAP G-7



野菜やスタチの栽培、養鶏をやっている、季節ごとの旬の食材が豊富にあります。

■ 体験 体験 草履作り・苔玉作り・薪割り等
 ■ 上勝町大字生実字下野79 ■ 090-6821-6688
 ■ 通年 ¥ 7,700円～(1名様1泊2食付) ※各種体験料は別途
 ■ 要予約(予約は宿泊日の1週間前まで) / 収容人数7人



買う

上勝の特産品



希少価値の高い幻のお茶 **上勝阿波晩茶** (阿波晩茶・神田茶) **茶**

郷土で育み受け継がれている伝統的な地場産品。素朴で懐かしい味わいが魅力で、希少価値の高い幻のお茶として親しまれています。神田集落で栽培された晩茶は「神田茶」として商品化されており、「徳島県伝統的特産品」に指定されています。



勝浦川に生息する溪流の女王 **アメゴ** (アマゴ)

透明度の高い清らかな溪流に生息しています。ヤマメとの外見のな違いは、頭と背を除く側面に美しい朱色の斑点があること。ほんのリビピンク色の身で、食べた瞬間にふんわりと広がる上品な味が特徴です。

株式会社 **阪東食品**

徳島県上勝町で、有機栽培・有機加工認定を取得し、すだち・ゆず・ゆこうの生産・加工・販売を行っています。小さな農園ですが、環境と自然を守り、食のあり方を模索しながら、農業を営んでいます。果汁を使った加工品は安心、安全、おいしさにこだわり、添加物や余計なものをできるだけ使用していません。

JA東とくしま **勝浦支所搾汁施設** **MAP 1-4**

ゆず・ゆこう・すだちと上勝の三大香酸柑類を使った味付けポン酢は一年中、色々なお料理に使って頂けます。それぞれの果汁酢の味比べもいかがですか。
 上勝町大字正木字中津 88-85 ☎0885-45-0170
 8:30 ~ 17:00 / 定休日：土・日・祝

上勝本舗(カミカツリスト)

上勝菓子ゆこうチーズ サクサク生地と白あん × クリームチーズ × ゆこうの和風チーズケーキです。

彩食品グループ

地元のおいしい野菜やお米、果実が揃っています。調味料にもこだわり、添加物・保存料等は使用していません。

KINOF (キノフ) 株式会社いろいろ

杉の木を使ったタオル。上勝町産杉の間伐材を利用して糸にし、生まれました。軽くて柔らかく乾きやすいタオルです。
 kinof.jp ☎0885-46-0166

特産品はここで買えます!

アメゴは料理を提供しているお店を掲載しています。



茶 **MAP H-5**
いっきゅう茶屋 **MAP H-5**
 特産品や採れたて新鮮野菜等を販売。季節ごとの珍しい物に出会える可能性大。
 上勝町大字福原字下日浦 76-12
 ☎0885-46-0198
 8:30 ~ 15:00 / 定休日：火



茶 **MAP H-7**
月ヶ谷温泉 **MAP H-7**
 上勝町大字福原字平間 71-1
 ☎0885-46-0203
 詳細は1p参照



がらくた 工房
我楽多工房 **MAP 1-4**
 スギやヒノキの香りに包まれた工房内で、組み木のからくり玩具や遊山箱などが販売されています。
 上勝町大字正木字平間 241 ☎090-8975-8659



もくさん **MAP H-5**
 上勝の木を生かして販売している会社です! 社内のショールームには、桜の箸置き、小鳥の巣箱、まな板、などなど常時展示即売しています。ウッドデッキや木柵も設計施工していますので、ご相談ください。
 上勝町大字福原字下日浦 7-1 ☎0885-46-0693



くるくる工房 (ひだまり) **MAP H-5**
 使わなくなった鯉のぼりや着物を、ぬいぐるみや洋服にして販売しています。オーダーメイドも承っています。
 上勝町大字福原字下日浦94-4 ☎050-3438-9545 ☎9:00 ~ 17:00 / 定休日：木



かみかつ森林環境公社 **MAP H-5**
 保育間伐や林分調査などを行っている林業の会社です。木とふれあう「木づかい運動」の一環として県産スギ・ヒノキを使った木工品の企画・販売も行っています。
 上勝町大字福原字下日浦 18-4 ☎0885-46-0122 ☎月~金 8:30 ~ 17:00



てるぺん工房 **MAP F-8**
 徳島県産杉を使った木のおもちゃ、てるぺんの不思議な椅子。
 上勝町旭穂又 121 ☎090-7781-0938



高鉾建設 酒販事業部 **MAP H-4**
 澄んだ空気と、山からの湧き水で育てた上勝の棚田米から作りました。
 上勝町大字傍字西峯146-4 ☎0885-44-1388
 10:00 ~ 18:00 / 定休日：日・祝



RISE & WIN Brewing Co. **MAP 1-4**
BBQ & General Store
 ゆこうや上勝晩茶などの町の特産品を使用したクラフトビールです。
 上勝町大字正木字平間237-2 ☎0885-45-0688 / 定休日：月・火・第1水曜日



エルミタージュ・バレー酒ブリューワリー(上勝開拓団) **MAP H-8**
 上勝町の棚田米で仕込んだどぶろく、リキュール、甘酒を造っています。併設する Bar IRORI でも楽しめます。酒蔵見学は要予約。
 上勝町大字福原字庵ノ谷 27 ☎090-2789-8577



中田商店 **MAP F-8**
 上勝町大字旭字中村 17-1
 ☎0885-46-0147



福原商事 **MAP G-7**
 上勝町大字福原字川北59-12
 ☎0885-46-0011



たけいち笑店 **MAP F-8**
 上勝町大字旭字中村 16-1
 ☎0885-46-0035

体験

しのぶちゃんの 上勝阿波晩茶飲み比べ体験

晩茶は作る人によって風味が違い千差万別、是非飲み比べて下さい。ご希望の場所で開催できます。1人2,000円～

体験 晩茶飲み比べ

「しのぶちゃんの晩茶屋 八木 直子」
nn7woo@gmail.com



あなたの上勝阿波晩茶を作ませんか？

「上勝阿波晩茶を未来につなごうプロジェクト」で桶のオーナーになれば、茶摘み、お茶作り、茶干し、選別、販売までの体験が可能です。国の重要無形民俗文化財に指定された昔ながらの製法で、あなたの上勝阿波晩茶を作ってみませんか？

体験 茶摘み、茶作り、選別作業 他
MAP G-7 (関連 13p)

一般社団法人 上勝阿波晩茶協会

■ 上勝町生実字上野91-1 ☎ 090-2786-3531
■ <https://www.kamikatsuwabanchakyokai.com/>
■ 定休日：不定休

森と人をつなぐ 交流地点

▲築草教室

高丸山千年の森で、森の初心者から、ベテランハイカーまでお楽しみいただけるさまざまなイベントを開催しております。ご家族やお友達と、そしておひとりでもお気軽にご参加ください。

体験 高丸山ガイド登山・森づくり体験
築草料理体験・ツリーイング体験 他

▲高丸山千年の森「森の学校」
※写真はイベントの一部です。

千年の森ふれあい館 MAP F-8

■ 上勝町大字旭字中村 66-1
☎ 0885-44-6680
■ 8:30～18:00 / 定休日：水曜
■ 入館料：無料 <http://www.1000nen.biz-awa.jp/>



▲ゼロキャンプ冬

▲ゼロキャンプ夏
—川と仲良くくらう—

<異日常>の中で体験

アウトドア上級者から初心者まで、誰もが楽しめるよう安心してご利用できるサポート体制も充実しております。室内でのアクティビティも充実。

体験 キッズアドベンチャー／自然体験ツアー／
森のアトリエクラフト体験 他
MAP H-7 (関連 11p)

月ヶ谷自然体験キャンプ場

■ 上勝町大字福原字川北 4 ☎ 0885-46-0371
■ 0885-46-0291 <http://www.k-pangaea.com/>



ESD環境教育

安全な勝山里山での自然体験での感動を提供します。リスクマネジメント、自然体験指導者を養成する NEAL 指導者養成団体です。

体験 大きな声を出してヤマビコ体験／センス・オブ・ワンダー／勝山里山キックボード／とりせつ脳トレ

上勝自然体験学習研究会

■ 上勝町大字福原字川北 30
☎ 0885-44-6290 (有)環境とまちづくり内
■ <http://shizen102-1.postachjo/>

MAP G-6



MAP G-8

杉の糸や布に触れてみる

杉の木を使った新しい国産天然繊維「KEETO」を上勝町から発信しています。ぜひ皆さんにも知っていただきたく簡単にできるワークショップに参加してみませんか。

体験 「KEETO」タッセルアクセサリーを作る／「KINOF」布製品を草木染め／藍染 (期間限定)

すぎとやま神田アトリエ

■ 上勝町大字旭字丸山 20
■ <https://sugitoyama.jp/>



「不要」になったものを再利用

くるくる工房では「さをり織り」体験をしています。使わなくなった布を裂いた裂き布や毛糸、糸を自分の好きなように織り込んでいてコースターなどが作れます。

体験 裂き布での織物体験
(事前予約制)
MAP H-5 (関連 14p)

くるくる工房

■ 上勝町大字福原字下日浦94-4 ☎ 050-3438-9545
■ 9:00～17:00 / 定休日：木曜日



▲山犬隊ガイド

宿泊体験も大歓迎

四季折々の体験プログラムが楽しめます。学童保育などの宿泊体験、環境教育の宿泊体験学習なども大歓迎です。

体験 環境体験／森林体験／自然体験 等
MAP F-8 (関連 12p)

山の楽校・自然の宿あさひ

■ 上勝町大字旭字中村 72 ☎ 0885-46-0249 ※お問合せ下さい。
■ <http://asahi.lina-ka.com/index02.html>

季節の見頃カレンダー

1月	2月	3月	4月	5月	6月	7月	8月	9月	10月	11月	12月
上旬 どんど焼き		1日 勝浦川アメゴ漁解禁 3月1日～8月31日		3日～5日 彩・恋こい鯉まつり	1日 勝浦川アユ漁解禁 6月1日～12月31日 但し、産卵期10月20日～11月10日を除く	下旬 上勝町夏まつり 旧暦 26日 秋葉神社・三体の月	13日 佛示お盆のつどい 15日 旭お盆のつどい	中旬 上勝町連合運動会 下旬 上勝阿波晩茶祭り	10月～11月初旬 各集落の秋祭り	上旬 棚田の音楽祭	
									10月 1日 八重地 10月 5日 市宇 10月 13日 野々 10月 14日 川西 10月 18日 福川	10月 18日 都谷 10月 19日 福原 10月 21日 藤川 11月 3日 源津 11月 3日 佛示	
				田植え 5月中旬～6月中旬		晩茶 茶摘み 7月 茶干し 8月		稲刈り 9月下旬～10月上旬	10月 1日 八重地 10月 5日 市宇 10月 13日 野々 10月 14日 川西 10月 18日 福川	10月 18日 都谷 10月 19日 福原 10月 21日 藤川 11月 3日 源津 11月 3日 佛示	
			ツツジ (落合千本ツツジ) 4月下旬～5月上旬					すだち収穫 8月下旬～9月中旬	10月 1日 八重地 10月 5日 市宇 10月 13日 野々 10月 14日 川西 10月 18日 福川	10月 18日 都谷 10月 19日 福原 10月 21日 藤川 11月 3日 源津 11月 3日 佛示	
		サクラ 3月下旬～4月上旬		ブナの原生林 (高丸山) 5月上旬～中旬					10月 1日 八重地 10月 5日 市宇 10月 13日 野々 10月 14日 川西 10月 18日 福川	10月 18日 都谷 10月 19日 福原 10月 21日 藤川 11月 3日 源津 11月 3日 佛示	
		十月桜 4月上旬			山犬嶽の水苔 6月～7月				10月 1日 八重地 10月 5日 市宇 10月 13日 野々 10月 14日 川西 10月 18日 福川	10月 18日 都谷 10月 19日 福原 10月 21日 藤川 11月 3日 源津 11月 3日 佛示	
								彼岸花 9月下旬	10月 1日 八重地 10月 5日 市宇 10月 13日 野々 10月 14日 川西 10月 18日 福川	10月 18日 都谷 10月 19日 福原 10月 21日 藤川 11月 3日 源津 11月 3日 佛示	
									10月 1日 八重地 10月 5日 市宇 10月 13日 野々 10月 14日 川西 10月 18日 福川	10月 18日 都谷 10月 19日 福原 10月 21日 藤川 11月 3日 源津 11月 3日 佛示	

上勝町観光マップ



いろどり橋 MAP H-7

勝浦川の北岸と南岸をつなぐ全長62メートル、幅1.5メートルのつり橋。15メートルの高さから四季折々の景色が見渡せます。



至那賀町
(スーパー林道終点)

主要観光地への距離と時間 上勝町役場起点

目的地	距離	自動車
■ 八重地の棚田	D-8 約 7 km	約 25分
■ 高丸山駐車場	C-7 約 14 km	約 40分
■ 椋原の棚田	F-7 約 5 km	約 25分
■ 山犬嶽駐車場	F-7 約 4 km	約 20分
■ 百間滝	E-5 約 7 km	約 20分
■ 神山町境	B-3 約 19 km	約 50分
■ 慈眼寺	I-2 約 13 km	約 35分
■ 大川原高原	H-1 約 20 km	約 50分
■ 上勝町役場支所	I-4 約 7 km	約 15分



上勝町公式HP
観光サイト/
観光パンフレット

詳細な観光マップ
はこちらをご覧ください。

<http://www.kamikatsu.jp/kankou/>

凡例

- 県道16号
- 剣山スーパー林道
- 観光名所までの道
- 登山道



徳島県へのアクセス

✈️: 徳島阿波おどり空港、🚗: 徳島駅、🚢: 徳島港までの所要時間です。



東京から	✈️	1時間10分
	🚗	10時間
大阪から	✈️	2時間30分
神戸から	✈️	2時間
福岡から	✈️	1時間
京都から	🚗	3時間
和歌山から	🚢	2時間15分
関西国際空港から	🚗	2時間45分

JR徳島駅から各交通機関までの時間

- 徳島阿波おどり空港へはバスで30分
- 南海フェリーターミナル(和歌山行き)へはバスで15分
- オーシャン東九フェリーターミナル(東京・北九州行き)へはバスで15分

徳島市内からのアクセス

▶ 徳島阿波おどり空港～徳島駅

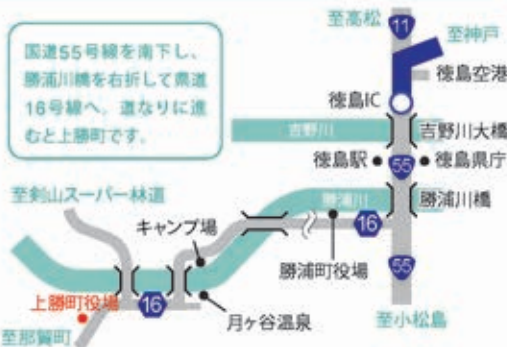
🚗 バス: 約28分 (600円)

▶ 徳島駅～上勝町

🚗 車: 約1時間 🚗 バス: 約1時間半

🚌 バスご利用の方

- 1 徳島駅前発 [徳島バス] 横瀬西行 (860円)
- 2 横瀬西より [町営バス] 乗換 (400円)
- 3 役場本庁には「役場前停留所」降車



町営バス時刻表
② 横瀬西～

町営バスはワンマン制です。乗降所以外はお客様の手によるので、お気をつけてください。

🚗 上勝有償ボランティアタクシー



一般社団法人 ひだまり
☎090-7627-4455

- 距離によって金額が異なります
- 時間制で貸切可能
- 詳しくはQRコードよりご覧ください

観光のお問い合わせは・・・

上勝町役場 産業課

〒771-4501 徳島県勝浦郡上勝町大字福原字下横峯3-1

☎(0885) 46-0111 📠(0885) 46-0323

公式HP <http://www.kamikatsu.jp/>

このパンフレットに記載されている価格、情報は2024年8月現在のものです。



上勝町
公式HP



上勝町
移住サイト

移住をお考えの方はこちら!