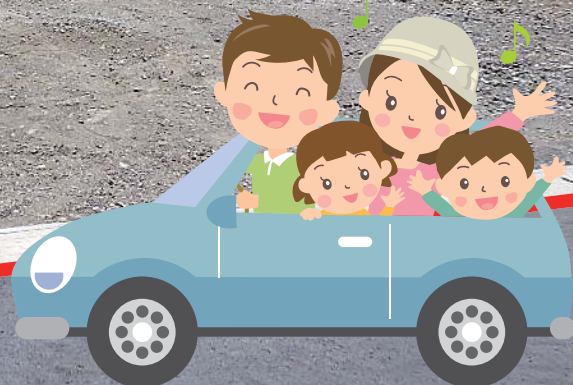




藤川寺内地区 宅地分譲開始

全2区画 57坪~
228.7万円~



物件の詳細
は裏面をご覧
下さい。

お問い合わせ 上勝町役場 建設課 ☎0885-46-0111

分譲物件調書

項目	内容		備考
地区名	藤川寺内地区		全2区画
所在地	徳島県勝浦郡上勝町大字正木字寺内		藤川地区
地目	宅地		
物件番号	1	2	
地番	134-6	134-7	
土地面積	190.65	194.44	単位:m ²
販売価格	2,287,000	2,333,000	単位:円
販売単価	12,000	12,000	単位:円/m ²
接面道路	北側に町道(幅員3m)	西側に進入路(幅員4m)	隣接道路は町管理
用途区域	無指定(都市計画区域外)		
電気	商用電力		
ガス	プロパンガス		
水道	上勝町簡易水道(東地区)		上勝町建設課 ☎0885-46-0111 加入金100,000円+給水工事費 ※給水工事費とは水道メータまでの工事費
テレビ・インターネット・IP電話	勝浦町・上勝町インターネット及びCATVサービス		
保育所	彩保育園		徒歩3分 車1分(約300m)
小学校	上勝小学校		徒歩3分 車1分(約300m)
中学校	上勝中学校		車15分(約7.8km)
病院	上勝診療所		徒歩15分 車6分(900m)
役所	上勝町役場本庁・支所		本庁 車11分(約7.6km) 支所 徒歩6分 車2分(約500m)
公共交通機関	町営バス		

申込期間・条件

◎申込期間

- 令和5年4月10日(月)～令和5年6月30日(金)

◎申込条件

- 既婚者または入居までに結婚予定の方で宅地引き渡し後3年以内に住宅を建築し、入居できる方
- 分譲宅地の属する地区の自治会・地域活動に参加すること
- その他、上勝町分譲宅地要綱に規定する事項を満たしていること
- 購入を検討される方はまず建設課までお問い合わせください。

住宅関係補助金

新築工事費に対する補助制度あり

担当:企画環境課

☎0885-46-0111

合併処理浄化槽補助制度あり

担当:住民課

☎0885-46-0111

いずれの補助制度も予算内、年度内での実施となりますので、検討される方はまず担当課にご相談ください。