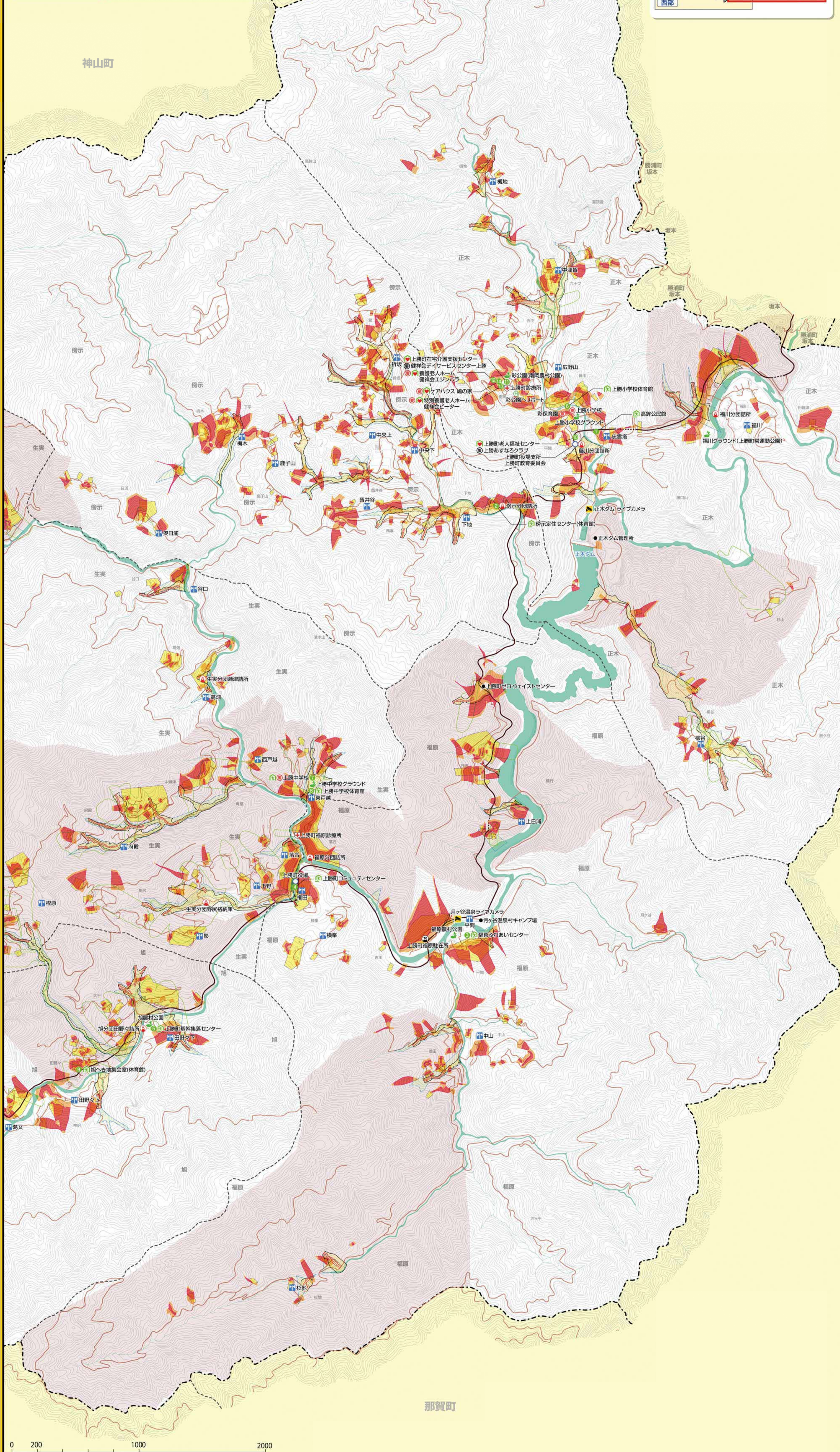
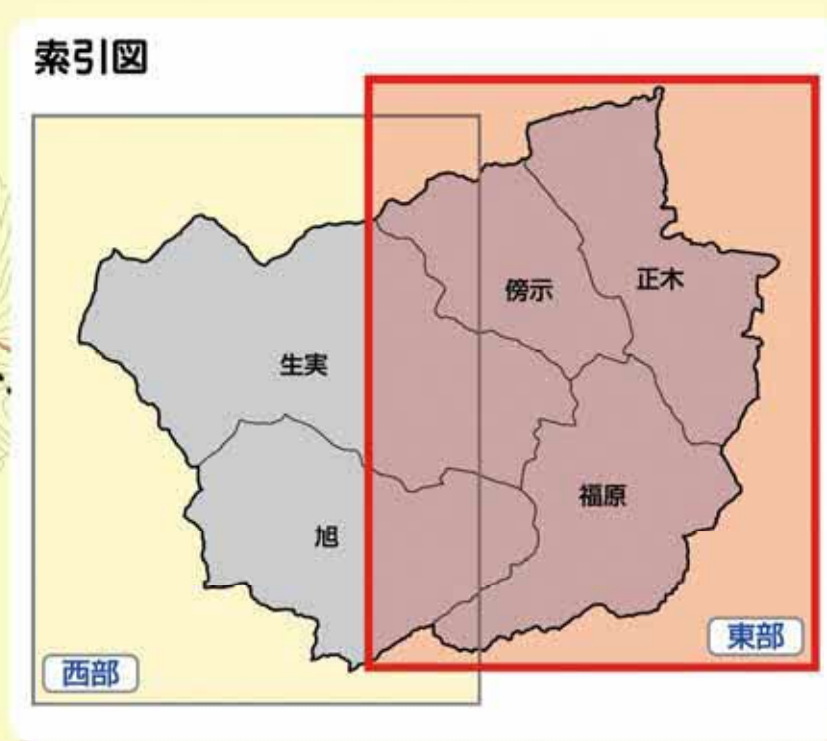


要配慮者利用施設一覧

番号	施設名	施設住所	種別	土砂災害警戒区域	土砂災害特別警戒区域
1	養護老人ホーム健祥会エンジワ	正木字西浦25-3	養護老人ホーム	急傾斜地	急傾斜地
2	特別養護老人ホーム健祥会ピーター	正木字西浦25	特別養護老人ホーム	急傾斜地	急傾斜地
3	ケアハウス 鳩の家	正木字西浦25	ケアハウス	急傾斜地	急傾斜地
4	彩保育園	正木字平間179	保育所	急傾斜地	急傾斜地
5	上勝小学校	正木字平間179	小学校	急傾斜地	急傾斜地
6	上勝中学校	生実字東戸越73	中学校	急傾斜地	急傾斜地
7	健祥会デイサービスセンター上勝(上勝町在宅介護支援センター)	正木字西浦111-7	通所介護	急傾斜地	急傾斜地
8	上勝おとななクラブ(上勝町老人福祉センター)	正木字平間110-1	放課後児童クラブ	急傾斜地	急傾斜地



佐那河内村



このマップについて

地震や土砂災害、洪水などの自然災害は、いつ起こってもおかしくありません。いざというとき、避難などを判断・決断できるのはあなただけです。市民のみならず一人一人が身近にある危険を知り、個人、家庭、地域で備えていくことが大切です。ふだんからこのマップを使って、災害時にどうなるかイメージし、どうするかを考え、行動できるように備えましょう。

また、マップに示した災害想定区域以外で被害が発生したり、想定していない被害が発生する場合があります。あらかじめ十分注意してください。

上勝町役場 総務課 TEL 0885-46-0111 FAX 0885-46-0323

避難所一覧

番号	施設名	施設住所	電話番号	指定緊急避難場所	指定避難場所
1	高津公民館	正木字中津96	050-3438-9329	●	●
2	佛示定住センター(体育館)	佛示字下地95-1	050-3438-7370	●	●
3	福原ふれあいセンター	福原字平間45-2	050-3438-8230	●	●
4	上勝町コミュニティセンター	福原字下地93-1	050-3438-8412	●	●
5	上勝町児童遊園センター	旭字高66	050-3438-7297	●	●
6	上勝小学校体育館	正木字平間179	0885-46-0015	●	●
7	上勝中学校	生実字東戸越73	—	●	●
8	上勝中学校体育館	生実字東戸越177-2	—	●	●
9	地へき地集会所(体育館)	旭字中津53	—	●	●
10	上勝町老人福祉センター	正木字西浦111-7	0885-45-0111	●	●
11	上勝町在宅介護支援センター	正木字西浦111-7	0885-44-5111	●	●
12	養護老人ホーム	正木字西浦25-3	0885-45-0811	●	●
13	特別養護老人ホーム	正木字西浦25	0885-45-0772	●	●
14	ケアハウス 鳩の家	正木字西浦25	0885-45-0773	●	●

凡例

- 指定避難所
- 指定緊急避難場所指定避難所
- 福祉避難所
- 広域避難場所
- 要配慮者利用施設
- 要配慮者利用施設(土砂災害特別警戒区域に指定されている施設)
- その他の施設
- 防災行政無線(屋外スピーカー)
- 病院・診療所
- 町役場・町役場支所
- 警察署・駐在所
- 消防団詰所
- ヘルポート
- 勝浦川ライブカメラ
- 主要道路
- 町界
- 字界

土砂災害(特別)警戒区域等

- 土砂災害特別警戒区域(急傾斜地の崩壊)
- 土砂災害警戒区域(急傾斜地の崩壊)
- 土砂災害特別警戒区域(土石流)
- 土砂災害警戒区域(土石流)
- 土砂災害警戒区域(地すべり)

土砂災害危険箇所

- 土砂災害危険渓流
- 急傾斜地崩壊危険箇所
- 地すべり危険箇所

勝浦川ライブカメラ

上勝町には勝浦川の状況を把握できる勝浦川ライブカメラを稼働しています。リアルタイムで配信しています。
<https://t21.142.245.82/live/>

災害用伝言ダイヤル(171) 覚える

NTT災害用伝言ダイヤル(171)の使い方

171 録音の場合
にダイヤルし、音声ガイダンスにしたがう

再生の場合
被災地の方はご自身の電話番号を市外局番からダイヤル
被災地以外の方は電話番号を市外局番からダイヤル

伝言を入れる(30秒以内)
伝言を聞く

緊急時の連絡先電話帳

上勝町役場	0885-46-0111
上勝町役場支所・上勝町教育委員会	0885-45-0111
徳島県東部県土整備局 徳島庁舎	088-653-8811
小松島警察署	0885-32-0110
上勝町福原駐在所	0885-46-0024
上勝町診療所	0885-44-5010

119 火事・救助・救急の通報
110 交通事故・事件の通報

避難のタイミング 命を守る

気象状況や災害の状況に応じ、上勝町は住民のみならずとるべき避難行動を「避難情報」として発令します。避難情報には、住民がとるべき行動を直感的に理解しやすいよう、5段階の警戒レベルのうち「3-5」のいずれかを発令して次のような対応を促します。

警戒レベル	避難情報	みなさんがとるべき行動(避難行動)	防災気象情報(気象庁発表)
警戒レベル5	避難指示(緊急) 大規模な災害発生情報	【命を守る最善の行動】 既に災害が発生している状況です。	大規模特別警報 大規模災害発生情報
警戒レベル4	避難指示(緊急) 避難勧告	速やかに避難場所へ避難をしましょう。 避難場所までの移動が危険と思われる場合は、近くの安全な場所への避難や、自宅内より安全な場所へ避難しましょう。	警戒レベル4相当情報 土砂災害警戒情報 大規模災害発生情報
警戒レベル3	避難準備・高齢者等避難開始	避難に時間を要する方(ご高齢の方、障がいのある方、乳幼児等)とその支援者は避難を開始しましょう。 その他の人は、避難の準備を整えましょう。	警戒レベル3相当情報 大規模警報 洪水警報 大規模災害発生情報
警戒レベル2	避難勧告	避難に備え、ハザードマップ等により、自らの避難行動を確認しましょう。	警戒レベル2相当情報 大規模注意警報 洪水注意警報
警戒レベル1	避難勧告	災害への心構えを高めましょう。	警戒レベル1相当情報 早期注意警報

情報の伝達経路

気象庁(テレビラジオ)による気象情報・災害情報・ホームページ
 徳島地方気象台
 または
 気象庁

上勝町
 災害対策本部(監視本部)
 消防団
 Jアラート(伝言ダイヤル171)

町民のみならず

四国電力送配電株式会社
 停電・電圧低下に関する連絡・問い合わせ窓口(ネットワークコールセンター)
 四国電力(徳島支店) 徳島支社 電話 0120-410-105 TEL: 088-656-4601
 ●停電情報(徳島県内) <https://www.yonden.co.jp/nw/teiden-info/tokushima.html>
 ●LINEによる停電情報 https://www.yonden.co.jp/nw/cnt_line-notice/index.html
 <設定したエリア(最大4箇所)の停電情報を自動でお知らせ>

LINEで停電情報をお知らせします
 LINE公式アカウントの友だちになる

「すだちくメール」で警報等の情報入手
 配信内容: 各種の気象情報をお知らせいたします。
 ●大雨・洪水などの気象情報の発生と避難
 ●土砂災害警戒情報の発生と避難
 ●土砂災害警戒情報の発生と避難
 ●市内において高度4以上の地震が観測された際の、地震速報及び震源領域に関する情報
 ●気象庁が発令された注意警報・警報の発表と解除。
<https://s.rurukushima.jp>

避難のタイミング 命を守る!

気象状況や災害の状況に応じ、上勝町は住民のみならず避難所まで避難行動を「避難情報」として発令します。避難情報は、住民が取るべき行動を直感的に理解しやすいよう、5段階の警戒レベルのうち「3-5」のいずれかを付けて次のような形で発令します。

警戒レベル	避難情報	みなさんがとるべき行動 (避難行動)	防災関係機関 (発令先)
警戒レベル 5	避難指示(緊急) 「災害発生情報」 市町村が発令	【命を守る最善の行動】 既に災害が発生している状況です。	防災関係機関 (発令先発令)
警戒レベル 4	避難指示(緊急) 避難勧告 市町村が発令	速やかに避難場所へ避難をしましょう。 避難場所までの移動が危険と思われる場合は、近隣の安全な場所への避難や、自宅内のより安全な場所に避難をしましょう。	防災関係機関 (発令先発令)
警戒レベル 3	避難準備・高齢者等避難開始 市町村が発令	避難に必要とする人(ご高齢の方、障がいのある方、乳幼児等)とその家族等は避難を開始をしましょう。 その他の人は、避難の準備を整えましょう。	防災関係機関 (発令先発令)
警戒レベル 2		避難に備え、ハザードマップ等により、自らの避難行動を確認しましょう。	防災関係機関 (発令先発令)
警戒レベル 1		災害への心構えを高めます。	防災関係機関 (発令先発令)

※避難情報は、市町村が発令するものではありません。
※警戒レベルは、気象庁からの気象情報(大雨・暴風警報、大雪警報、暴風警報、暴風特別警報、大雪特別警報、暴風特別警報)および、国土交通省からの土砂災害警戒情報(土砂災害警戒情報、土砂災害特別警戒情報)に基づき設定されています。

情報の伝達経路

気象庁からの気象情報(大雨・暴風警報、大雪警報、暴風警報、暴風特別警報、大雪特別警報、暴風特別警報)および、国土交通省からの土砂災害警戒情報(土砂災害警戒情報、土砂災害特別警戒情報)に基づき設定されています。

後援：後援地方気象台、気象庁、消防庁、上勝町、内閣府、四国電力送配電株式会社

停電・電柱・電線に関する連絡：問い合わせ窓口(ネットワークコールセンター) 四国電力送配電 徳島支社 ☎ 0120-410-105 TEL: 088-656-4601

●停電情報(徳島県内) <https://www.yonden.co.jp/nw/teiden-info/tokushima.html>
●LINEによる停電情報 https://www.yonden.co.jp/nw/cnt_line-notice/index.html
※対応エリア(徳島県内)の停電情報を自動でお知らせ

LINEで停電情報をお知らせします

四国電力送配電 LINE公式アカウントの友だちになる

災害用伝言ダイヤル(171) 覚える

●NTT災害用伝言ダイヤル(171)の使い方

録音の場合
録音は30秒以内

再生の場合
再生は30秒以内

緊急時の連絡先電話番号

上勝町役場	0885-46-0111
上勝町役場支所-上勝町教育委員会	0885-45-0111
徳島県東部県土整備局 徳島庁舎	088-653-8811
小松島警察署	0885-32-0110
上勝町福原駐在所	0885-46-0024
上勝町診療所	0885-44-5010

119 火事・救助・救急の通報

110 交通事故・事件の通報

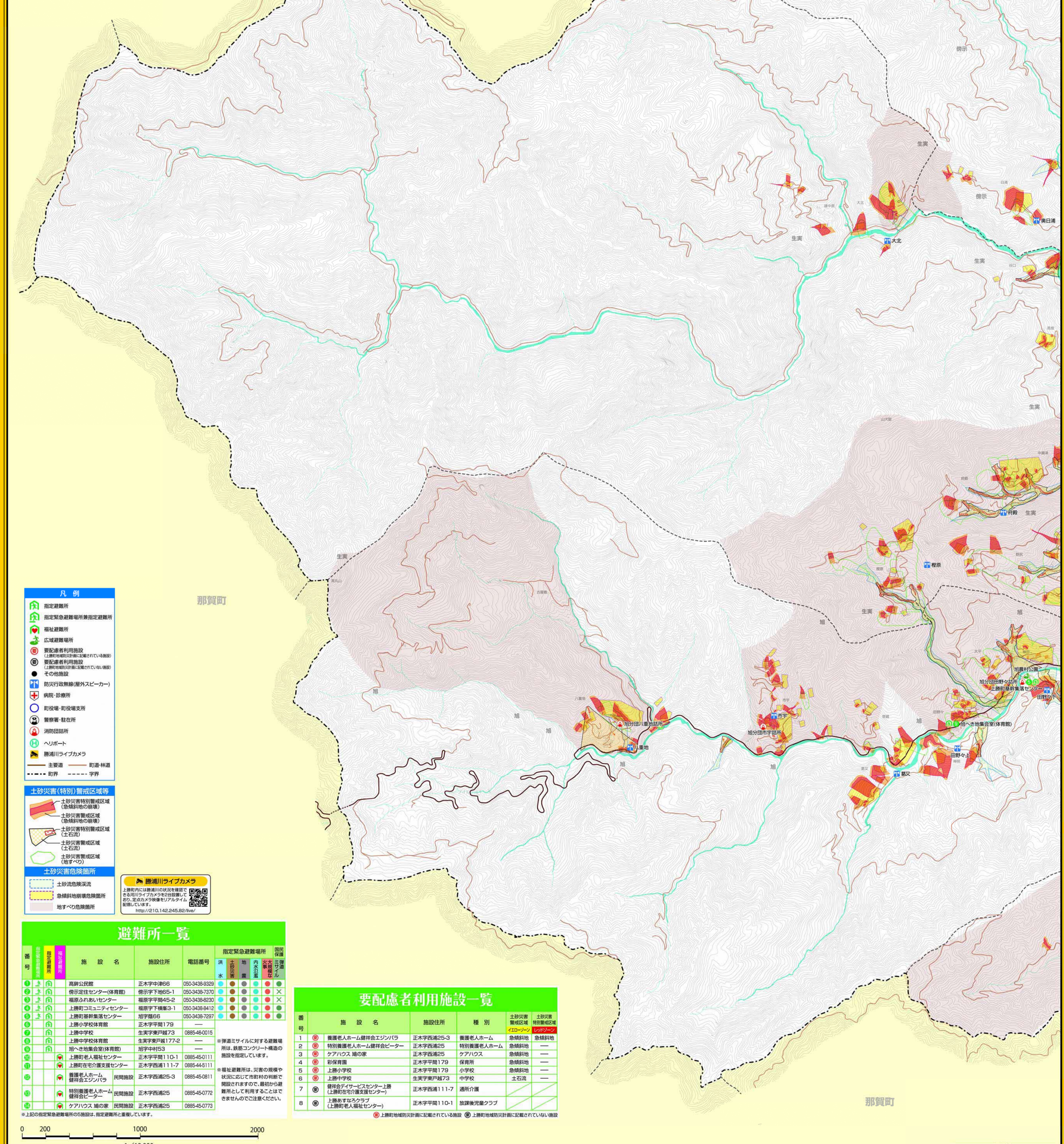
このマップについて

地震や土砂災害、洪水などの自然災害は、いつ起こってもおそれありません。いざというとき、避難などを判断・決断できるのはあなただけです。町民のみならず一人一人が身近にある危険を知り、個人、家庭、地域で備えていくことが大切です。ふだんからこのマップを使って、災害時にどうなるかイメージし、どうするかを考え、行動できるように備えましょう。

また、マップに示した災害想定区域以外で被害が発生したり、想定していない被害が発生する場合があります。十分注意してください。

総合防災マップに際してのお願い

上勝町役場 総務課
TEL 0885-46-0111
FAX 0885-46-0323
7771-410 徳島県東部県土整備局上勝町大字福原字下橋家3-1



索引図

生実 勝原 福原 旭 示 正木

上勝町

凡例

- 指定避難所
- 指定緊急避難場所(指定避難所)
- 福祉避難所
- 広域避難場所
- 要配慮者利用施設
- 要配慮者利用施設
- その他施設
- 防火行政無線(屋外スピーカー)
- 病院・診療所
- 町役場・町役場支所
- 警察署・駐在所
- 消防団
- ヘルポート
- 勝浦川ライブカメラ

土砂災害(特別)警戒区域等

- 土砂災害特別警戒区域(急傾斜地の崩壊)
- 土砂災害警戒区域(急傾斜地の崩壊)
- 土砂災害特別警戒区域(土石流)
- 土砂災害警戒区域(土石流)
- 土砂災害警戒区域(地すべり)

土砂災害危険箇所

- 土砂災害危険箇所
- 急傾斜地崩壊危険箇所
- 地すべり危険箇所

勝浦川ライブカメラ
上勝町には勝浦川が流れており、大雨や暴風時などに土砂災害の危険があります。勝浦川ライブカメラで、土砂災害の危険箇所をリアルタイムで監視しています。
<http://210.142.245.82/nw/>

避難所一覧

番号	施設名	施設住所	電話番号	洪水	土砂災害	地震	津波	大規模噴火	大規模津波
1	高野公民館	正木字中津66	050-3438-9329	●	●	●	●	●	●
2	徳示定住センター(体育館)	徳示字下地65-1	050-3438-7370	●	●	●	●	●	●
3	福原ふれあいセンター	福原字平間45-2	050-3438-8230	●	●	●	●	●	●
4	上勝町コミュニティセンター	福原字下橋家3-1	050-3438-9412	●	●	●	●	●	●
5	上勝町集落センター	旭字66	050-3438-7287	●	●	●	●	●	●
6	上勝小学校体育館	正木字平間179	—	●	●	●	●	●	●
7	上勝中学校	生実字東戸越73	0885-46-0015	●	●	●	●	●	●
8	旭へき地集落センター(体育館)	旭字中津53	—	●	●	●	●	●	●
9	上勝町老人福祉センター	正木字平間110-1	0885-45-0111	●	●	●	●	●	●
10	上勝町在宅介護支援センター	正木字西津25-3	0885-44-5111	●	●	●	●	●	●
11	上勝町老人ホーム 徳島県民センター	正木字東戸越73	0885-45-0811	●	●	●	●	●	●
12	特別養護老人ホーム 徳島県民センター	正木字西津25	0885-45-0772	●	●	●	●	●	●
13	ケアハウス 旭の家	正木字西津25	0885-45-0773	●	●	●	●	●	●

※要配慮者に対する避難所は、救済コンクリート構造の施設を指定しています。
※福祉避難所は、災害の規模や状況に応じて市町村の判断で開設されますので、最初から避難所として利用することはできませんのでご注意ください。

要配慮者利用施設一覧

番号	施設名	施設住所	種別	土砂災害警戒区域	土砂災害警戒区域外
1	養老老人ホーム 徳島県民センター	正木字西津25-3	養老老人ホーム	●	●
2	特別養護老人ホーム 徳島県民センター	正木字西津25	特別養護老人ホーム	●	●
3	ケアハウス 旭の家	正木字西津25	ケアハウス	●	●
4	彩保児童館	正木字平間179	保育所	●	●
5	上勝小学校	正木字平間179	小学校	●	●
6	上勝中学校	生実字東戸越73	中学校	●	●
7	健祥社会サービスセンター上勝(上勝町在宅介護支援センター)	正木字西津111-7	通所介護	●	●
8	上勝町老人福祉センター	正木字平間110-1	放課後児童クラブ	●	●

● 土砂災害警戒区域に指定されている施設 ● 土砂災害警戒区域外に指定されている施設