

《母子保健サービスの実績》

表2-3-1 妊娠の届け出の状況

	届出数	満11週以内	12～19週	20～27週	不詳
平成9年度	8	5	2		1
平成10年度	10	9	1		
平成11年度	11	8	3		
平成12年度	12	9	2	1	
平成13年度	15	12	3		
平成14年度	9	6	3		
平成15年度	9	8	1		

資料：上勝町

表2-3-2 妊婦の状況

	届出数	初妊婦	不明	経産婦	ハイリスク妊娠	就労している妊婦
平成9年度	8	3	1	4	1	2
平成10年度	10	6		4	2	6
平成11年度	11	5		6	3	2
平成12年度	12	6		6	3	7
平成13年度	15	9		6	4	10
平成14年度	9	3		6	2	4
平成15年度	9	5		4	4	5

資料：上勝町

ハイリスク妊娠・・・前回の出産時に異常があったもの、低体重児、妊婦に病気があったもの、高齢出産、10代の出産等で、妊娠・出産時に危険が高いと予想される妊娠のことです。

表2-3-3 妊婦健康診査の状況

	平成9年度	平成10年度	平成11年度	平成12年度	平成13年度	平成14年度	平成15年度
受診票交付数	16	20	20	24	30	18	26
受診者数(延)	18	19	20	20	22	22	21
受診実人員	12	10	10	15	19	17	14
結果	異常なし	12	9	9	13	13	12
	要指導	-	-	-	-	-	-
	要経過観察	-	-	-	-	-	-
	要精密	-	-	-	-	-	-
	要治療	-	1	1	1	6	2
所見	妊娠中毒症	-	-	-	-	-	-
	貧血	-	1	1	1	4	1
	切迫流早産	-	-	-	-	2	-
	その他	-	-	-	-	-	1

資料：上勝町

表 2-3-4 乳児健康診査の状況（集団）

	平成 11 年度	平成 12 年度	平成 13 年度	平成 14 年度	平成 15 年度	
対象者数	16	18	16	17	21	
受診実人員	16	18	16	17	21	
結果	異常なし	16	18	16	9	16
	要指導	0	0	0	1	0
	要経過観察	0	0	0	3	2
	要精密	0	0	0	0	0
	要治療	0	0	0	4	3

資料：上勝町

図 2-3-5 乳児健康診査の結果の推移（集団）

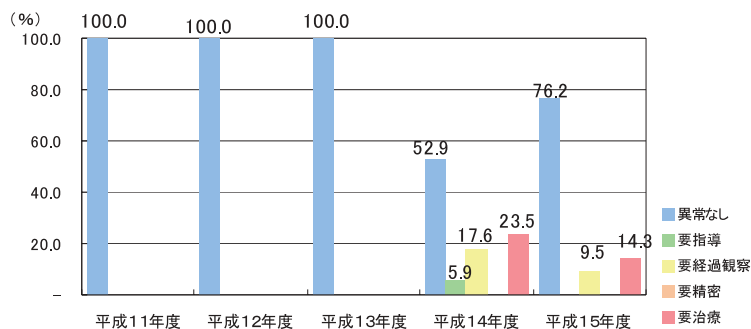


表 2-3-6 乳児健康診査の状況（医療機関）

	平成 11 年度	平成 12 年度	平成 13 年度	平成 14 年度	平成 15 年度	
対象者数	10	12	10	8	10	
受診実人員	9	12	10	8	9	
結果	異常なし	9	12	9	6	8
	要指導	—	—	—	1	1
	要経過観察	—	—	—	—	—
	要精密	—	—	—	—	—
	要治療	—	—	1	1	—

資料：上勝町

図 2-3-7 乳児健康診査の結果の推移（医療機関）

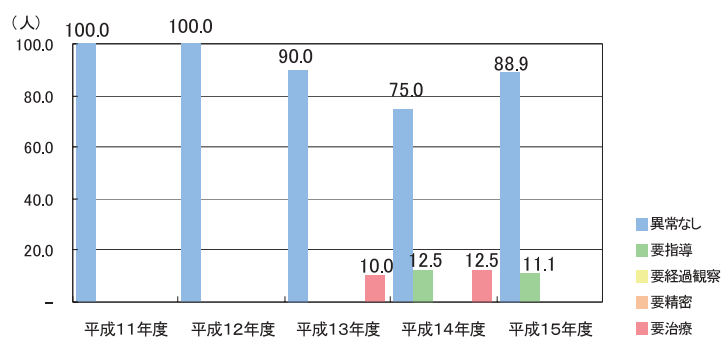


表2-3-8 1歳6か月児健康診査の状況

	平成11年度	平成12年度	平成13年度	平成14年度	平成15年度	
対象者数	9	8	14	15	14	
受診実人員	6	8	14	14	12	
結果	異常なし	6	8	14	12	7
	要指導	—	—	—	—	—
	要経過観察	—	—	—	2	2
	要精密	—	—	—	—	—
	要治療	—	—	—	—	—

資料：上勝町

表2-3-9 1歳6か月児歯科健康診査の状況

	平成11年度	平成12年度	平成13年度	平成14年度	平成15年度	
対象者数	9	8	14	14	14	
受診実人員	6	8	14	14	12	
結果	う蝕者	—	—	—	—	1
	開交	—	—	—	—	—
	指しゃぶり	1	—	—	—	0
	癒合歯	1	—	—	—	—
	清掃不良	—	—	—	—	3
	反対咬合	—	—	—	2	—

資料：上勝町

表2-3-10 2歳6か月児健康診査の状況

	平成11年度	平成12年度	平成13年度	平成14年度	平成15年度	
対象者数	12	6	10	14	16	
受診実人員	10	5	9	12	14	
結果	異常なし	10	5	9	11	13
	要指導	—	—	—	—	—
	要経過観察	—	—	—	—	1
	要精密	—	—	—	—	—
	要治療	—	—	—	1	—

資料：上勝町

表2-3-11 2歳6か月児歯科健康診査の状況

	平成11年度	平成12年度	平成13年度	平成14年度	平成15年度	
対象者数	12	6	10	14	16	
受診実人員	10	5	9	12	14	
結果	う蝕者	5	11	—	4	4
	開交	—	—	—	—	—
	指しゃぶり	—	—	—	—	—
	癒合歯	—	1	—	—	—
	清掃不良	—	—	—	—	—
	反対咬合	—	—	—	1	1

資料：上勝町

表2-3-12 3歳6か月児健康診査の状況

	平成11年度	平成12年度	平成13年度	平成14年度	平成15年度	
対象者数	10	11	8	11	15	
受診実人員	8	11	7	10	13	
結果	異常なし	8	11	7	7	12
	要指導	—	—	—	—	—
	要経過観察	—	—	—	—	1
	要精密	—	—	—	—	—
	要治療	—	—	—	3	—

資料：上勝町

表2-3-13 3歳6か月児歯科健康診査の状況

	平成11年度	平成12年度	平成13年度	平成14年度	平成15年度	
対象者数	10	11	8	11	15	
受診実人員	8	11	7	10	13	
結果	う蝕者	7	3	5	2	8
	開交	1	—	—	1	1
	指しゃぶり	—	—	—	1	1
	癒合歯	—	—	—	—	—
	清掃不良	—	—	—	—	6
	反対咬合	1	—	—	—	—

資料：上勝町

表2-2-14 妊産婦・乳幼児の訪問指導

	妊婦	産婦	新生児	低体重児	乳児	幼児	合計
平成11年	8	6	1	1	5	1	22
平成12年	2	7	—	—	7	2	18
平成13年	6	7	4	—	1	7	25
平成14年	7	13	1	—	10	3	34
平成15年	9	7	—	—	14	7	37

資料：上勝町

表2-2-15 予防接種の状況

	ポリオ	3種	2種	麻疹	風疹	日本脳炎	ツベルクリン反応	BCG
平成11年度	9	21	14	5	31	66	66	34
平成12年度	7	47	15	6	19	74	51	25
平成13年度	13	32	9	15	23	47	45	21
平成14年度	14	30	22	14	8	48	42	16
平成15年度	14	27	14	16	11	53	5	5
平成16年度	19	27	11	10	19	73	28	28

資料：上勝町