

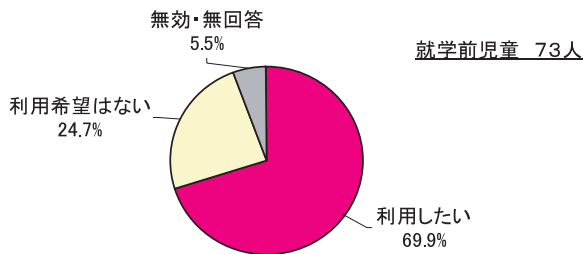
《保育サービス等のニーズ》

保育サービス等に関するニーズは、「ニーズ調査」によると、就学前児童の平日の保育ニーズについては、就学前児童の69.9%が何らかの保育サービスを利用したいと答えています。

このうちの多くは、保育所、幼稚園などの保育サービスを希望しています。

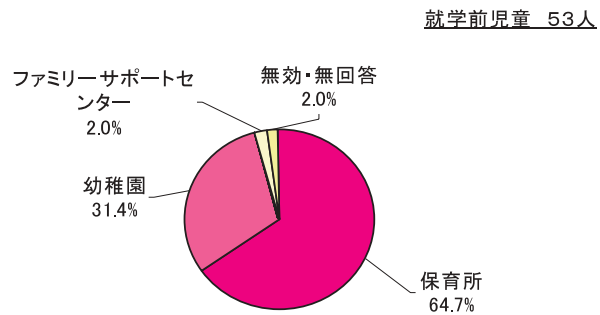
保育サービス等の利用を希望する理由としては、保護者の就労によるものが60.7%、就労予定の者等を含めると就労に関する理由によるものが80.3%の多数を占めていますが、就労していないが預けたいという理由も5.9%ですがみられます。

図2-1-1 保育サービスの利用希望（平日）



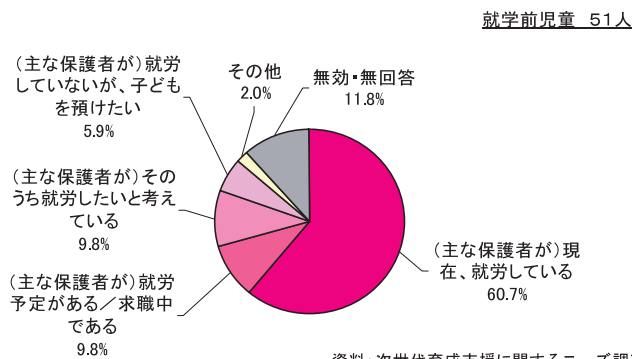
資料：次世代育成支援に関するニーズ調査（平成16年度）

図2-1-2 利用を希望する保育サービスの種類（平日）



資料：次世代育成支援に関するニーズ調査（平成16年度）

図2-1-3 保育サービスの利用を希望する理由（平日）



資料：次世代育成支援に関するニーズ調査（平成16年度）

また、土曜、日曜・休日の保育サービスの利用ニーズは、土曜日は、「ほぼ毎週利用したい」、「月1～2回利用したい」という人が52.7%みられますが、日曜日は、そのニーズは24.7%と、低くなります。

図2-1-4 保育サービスの利用希望（土曜日）

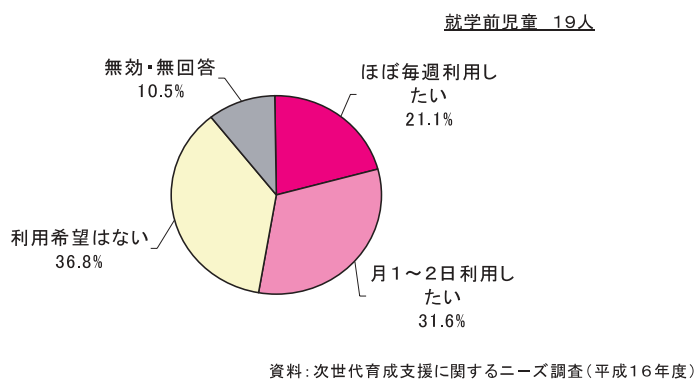
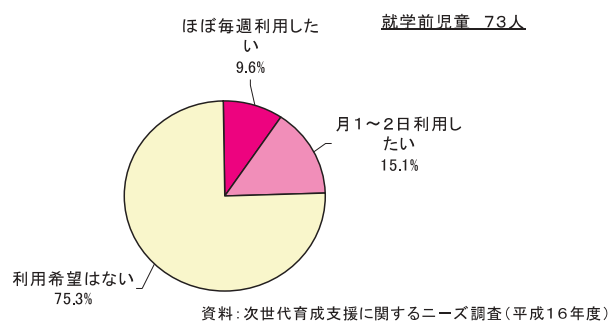


図2-1-5 保育サービスの利用希望（日曜日）



小学生児童の学童保育の利用については、39.0%が利用希望を持っています。

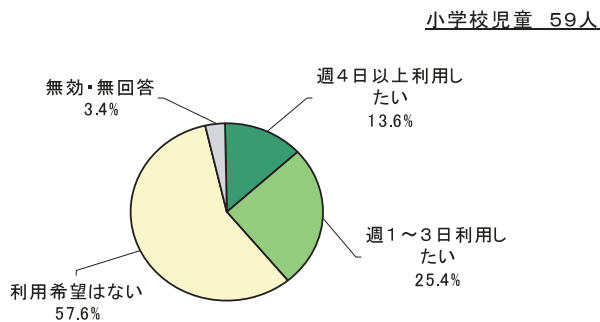
利用を希望する理由として、保護者の就労に関する理由によるものが74.0%となっています。

「就労していないが子どもを預けたい」とした人は、すべて、「同年代の子どもが周りにいないので、交流させたいから」という理由になっています。

「病気や障害を持っている」も4.3%みられました。

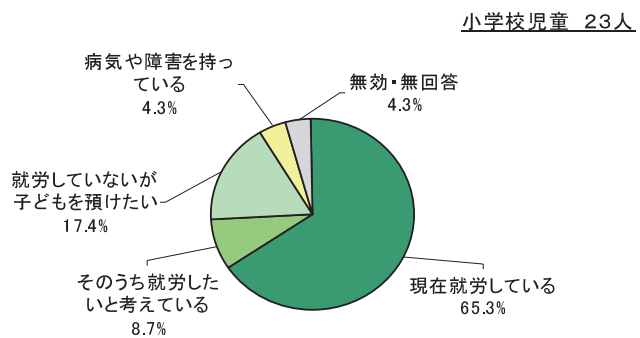
土曜日の学童保育の利用ニーズについては、「ほぼ毎週利用したい」、「月1～2回利用したい」を合わせても、8.5%と平日に比べ低くなっています。

図2-1-6 学童保育の利用希望の有無（平日）



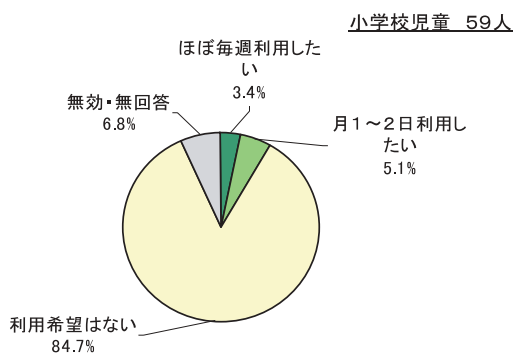
資料：次世代育成支援に関するニーズ調査（平成16年度）

図2-1-7 学童保育を利用したい理由（平日）



資料：次世代育成支援に関するニーズ調査（平成16年度）

図2-1-8 学童保育の利用希望の有無（土曜日）



資料：次世代育成支援に関するニーズ調査（平成16年度）